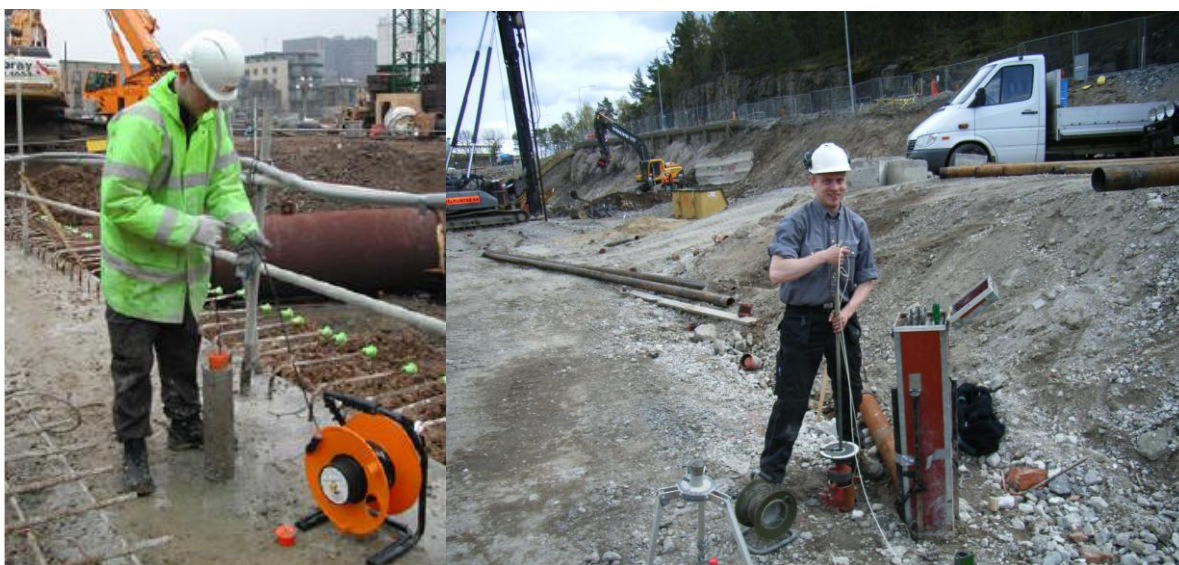


Mätning av jordrörelser



Med vår utrustning mäter vi deformationer och rörelser i jord. Mätningarna kan utföras manuellt, men även automatiskt registrerande givare kan installeras för onlineredovisning på Internet

Att mäta jordrörelser med inklinometrar är en tillförlitlig och beprövad metod som utvecklats i Sverige av Geometrikmedarbetaren Kent Allard. Mätmetoden ger ökad säkerhet och kostnadsoptimering vid byggande i jord- och berg, och används även vid skredriskområden, slänter, jorddammar, bankfyllningar mm.

Genom att mäta manuellt, eller installera mätutrustning för kontinuerlig övervakning, ges säkerhet och visshet om vad som sker i jord och berg. Vi utför mätning i både spårade och släta rör.

Önskas täta mätintervall, eller möjlighet att till larmfunktion, så ansluter vi inklinometrarna till automatiskt registrerande dataloggrar. Med dessa loggrar kan mätningarna presenteras online på Internet, vilket ger möjlighet att kontrollera mätdata dygnet runt

