

Övervakning och mätning med GSM

GSM-loggern är Geometriks nya generation av dataloggrar för trådlös mätteknik, med nya möjligheter för fjärrövervakning av mätutrustningar med hjälp av mobiltelefon och egen dator.

Ett fältmässigt system

GSM-loggern baseras på lång erfarenhet av utrustning för fältmätningar inom industri, klimat och miljö. GSM-loggern är oberoende av fasta el och telenätet vilket förenklar installationen och öppnar helt nya möjligheter. GSM-loggern är extremt strömsnål med upp till ett ½ års drift på en sats ficklampsbatterier, med GSM-modem och givare! Det kompakta formatet gör att den enkelt kan monteras i en vattentäta mätväska.

Mobiltelefonen är din display

GSM-loggern larmar direkt till din mobiltelefon när gränsvärden överskrids. Mätdata kan skickas automatiskt med SMS. GSM-loggern har också utgångar för styrning av och på. Funktioner i GSM-loggern fjärrinställs från PC.

Samla in och presentera mätdata

GSM-loggern loggar kontinuerligt och mätdata kan presenteras från dator med speciellt mätserverprogram, allt från en till hundratals olika mätstationer. Programmet samlar automatiskt in mätdata från mätstationerna och kan skicka trendlarm via SMS och e-post. Mätserverprogrammet har avancerade analysverktyg och kan automatiskt publicera mätdata och statistik i ditt lokala nätverk eller exporteras till din webbplats.

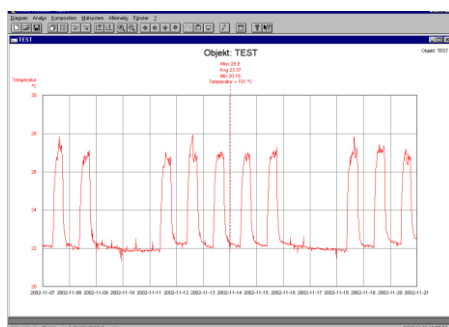
GSM-logger

- Datalogger med inbyggt GSM-modem
- Batteridrivnen, mycket låg strömförbrukning
- Larm, mätvärden och styrtgång med SMS
- Spänningsmatning av givare
- Mäter tryck, nivå, lutning, deformation, kraft, temp, flöde, pH, el-energi, ström, spänning, pulser mm.
- 1 till 128 mätgivare ansluts direkt
- IP65 kapslingar i aluminium, stål eller plast

Systemegenskaper

GSM-mätssystem ger en mängd fördelar jämfört med traditionella arbetsmetoder.

- Kompakta och kostnadseffektiva GSM-mätstationer med inbyggda loggningsfunktioner och larm
- Lokal dataloggning för dataöverföring till mätserver. Mätningen kan styras och ändras från dator
- Använder mobiltelefon för larm, mätvärden och styrning
- Oberoende av nätspänning och telenät, batteridrift med matning av mätgivare



Figurer
Ovan GSM-loggern (115*80*35).
Till vänster exempel på redovisning