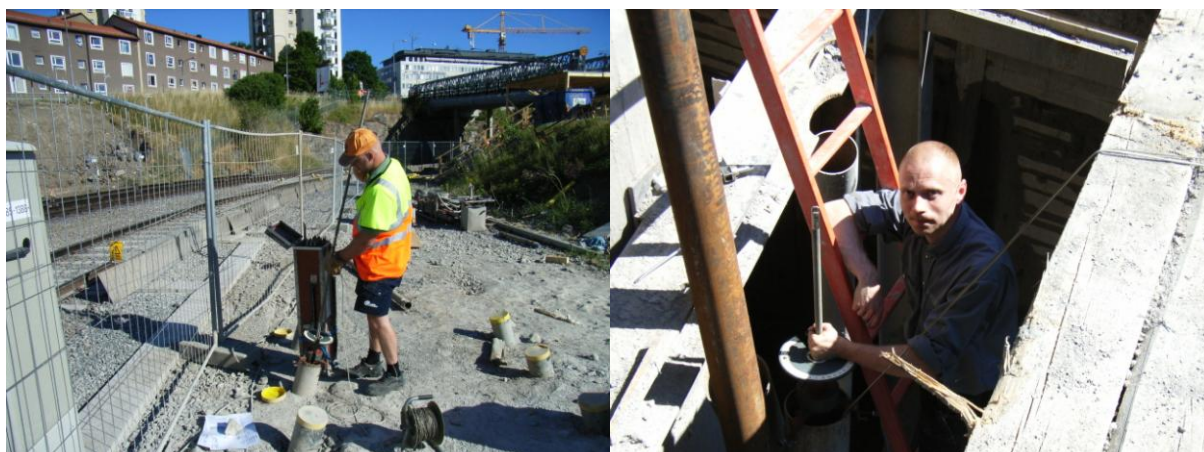


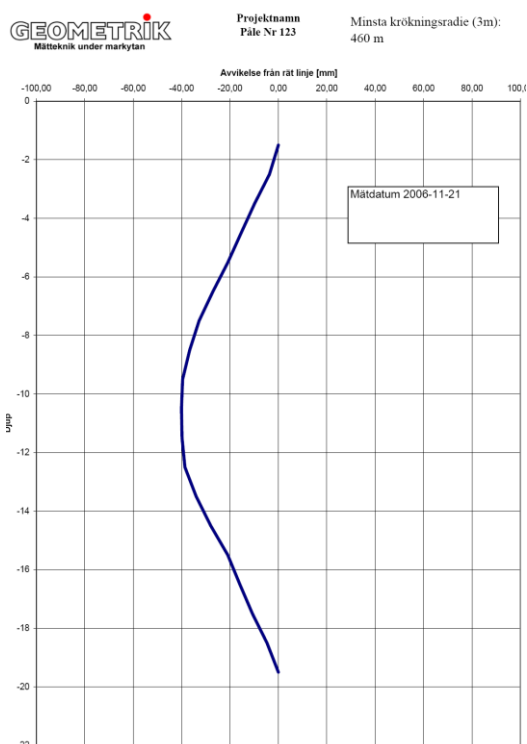
Rakhetsmätning av pålar och foderrör



Vi mäter rakheten och geometrin i foderrör, pålar, jord- och bergborrhål. Vår utrustning kan enkelt modifieras för olika rör, borrdimensioner och krav.

Vid rakhetsmätning av pålar och foderrör ges information om pålens utböjning, vilket kan omräknas till bärighet för pålar i lösa jordar och vatten. Med samma mätmetod kan vi även kontrollera pålarnas geometri och pålspetsarnas läge, vilket kan vara av intresse i bland annat pålgrupper.

Geometrik har utrustningen och kompetensen som krävs för att mäta rakhet i såväl foderrör, pålar och bergborrhål.



Diagrammet visar utböjning från en rät linje mellan pålens ändpunkter.

Från mätningen kan pilhöjd och minsta krökningsradie beräknas, vilket är värdefullt vid bestämning av pålens bärförmåga.